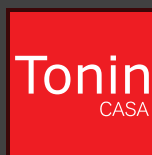


.detail2

the new contemporary

sideboards & storage



Everything we do, just the way it is

There usually is a certain passion regarding what is seen from the distance. Distance reminds us of romance, yet it has a secondary effect: it hides, it avoids, it standardizes. Nothing could be further away from what we mean to give you. We could do it, if only we did not know how much time we spent making our designers' ideas real. We could do it, if we tried to make imperfect materials better, rather than choosing the best ones. We should do it, if we were not sure we took perfect care of every single detail. We will not do it. Everything we create is here in front of you, and we'd want you to see it, just the way it is.



colosseo

design_Nicola Tonin

Se trata de un aparador de madera, finamente decorado con incrustación de láser. La estructura del Colosseo está hecha de nogal Canaletto y tiene una base de bronce piedra metálica, delgada y más moderna. Hay más versiones y tamaños disponibles: dos cajones centrales y puertas a los lados, solo con puertas (tres o cuatro).

Dies ist eine Anrichte aus Holz, fein mit einem Laser-Furnier verziert. Colosseos Struktur ist aus Canaletto-Nussbaum, und sie hat eine modernere, schlanke Bronze-Basis aus Metallstein. Weitere Versionen und Größen stehen zur Verfügung: zwei zentrale Schubladen und Türen an den Seiten; nur mit Türen - drei oder vier.

Il s'agit d'un buffet en bois, finement décoré avec une incrustation au laser. La structure de Colosseo est en noyer Canaletto, et il possède une base plus moderne, fine en métal bronze pierre. Plus de versions et de tailles sont disponibles : deux tiroirs centraux et les portes sur les côtés ; seulement avec des portes - trois, ou quatre.

6121 - 6123

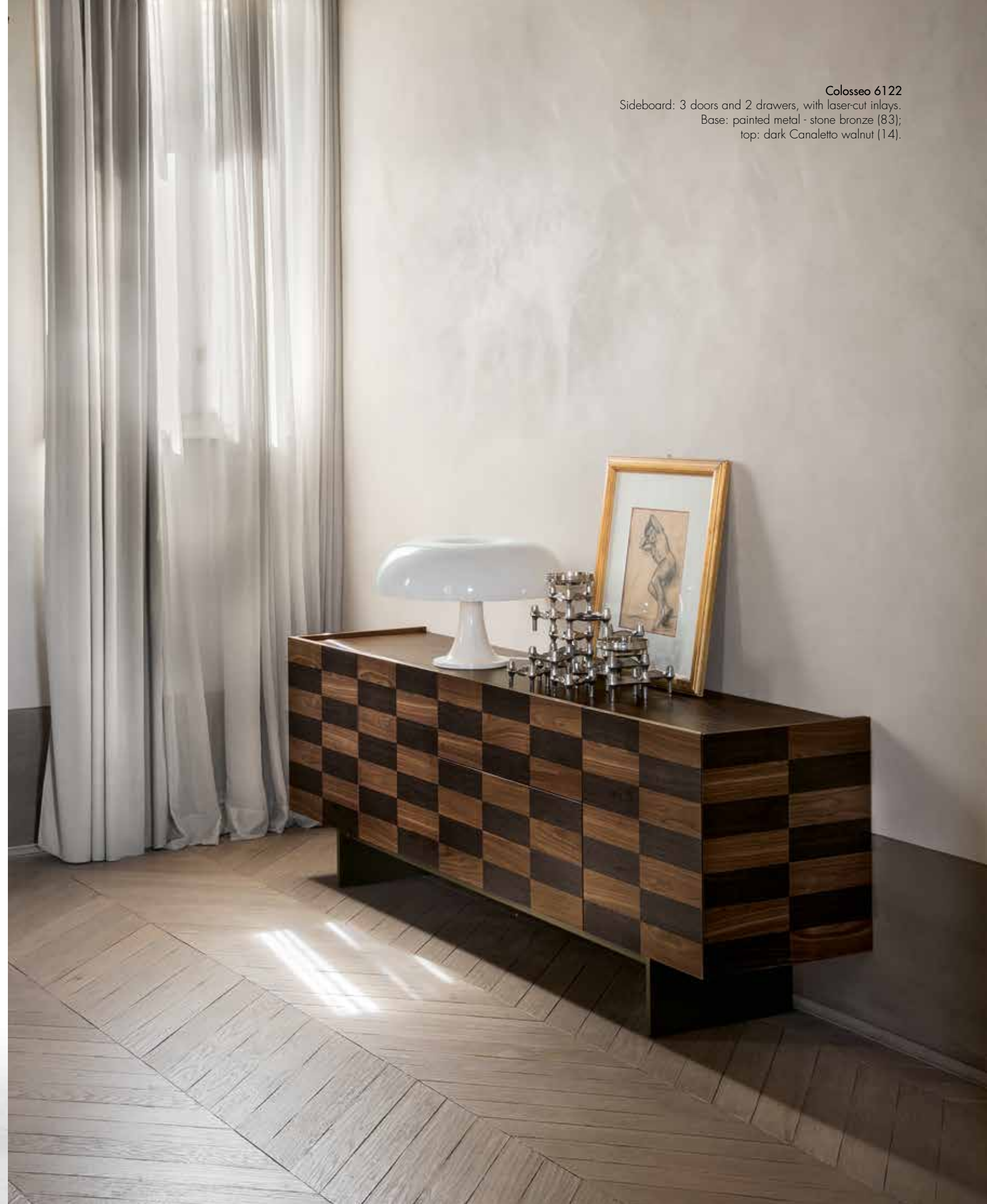
L 163 P 47 H 71 cm

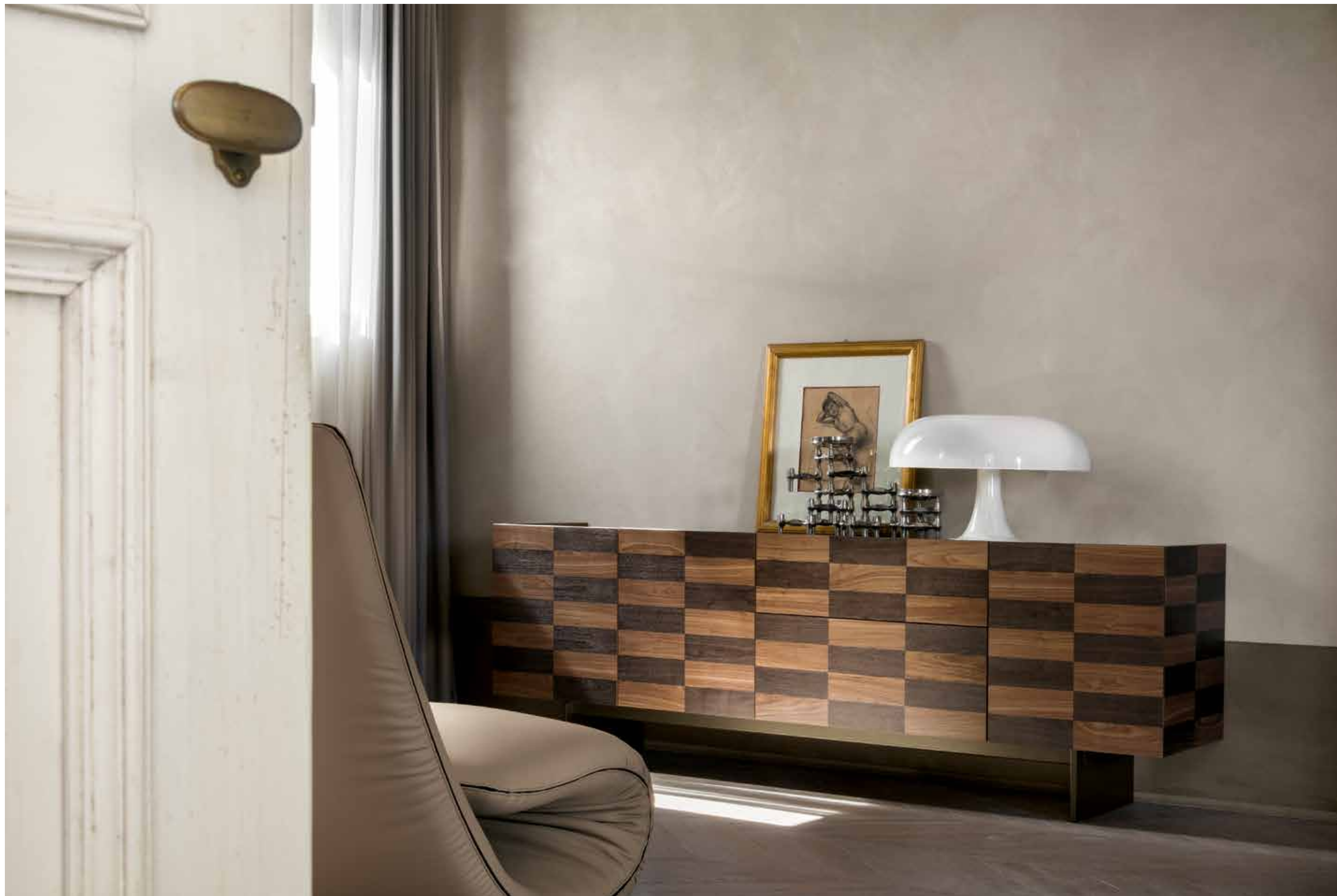
6122 - 6124

L 210 P 47 H 71 cm



Colosseo 6122
Sideboard: 3 doors and 2 drawers, with laser-cut inlays.
Base: painted metal - stone bronze (83);
top: dark Canaletto walnut (14).





Colosseo 6122
Sideboard: 3 doors and 2 drawers,
with laser-cut inlays.
Base: painted metal - stone bronze (83);
top: dark Canaletto walnut (14).

Dos grandes cajones centrales que amplifican el efecto de los grabados geométricos. Su particular elaboración crea pequeñas quemaduras con una precisión milimétrica, que permiten un alto nivel de detalle en el tablero de ajedrez que adorna a Colosseo. El veteado natural de la madera y el grabado que se unen en la superficie superior ligeramente encajada permiten alcanzar una combinación entre funcionalidad y efecto estético.

Zwei große zentrale Schubladen, die die geometrische Wirkung der Intarsien verstärken. Die spezielle, millimetergenaue schafft leichte Verbrennungen, die das Schachbrettmuster von Colosseo außerordentlich detailliert erscheinen lassen. Eine Abfolge natürlicher Äderungen und Intarsien laufen auf ein leicht zurückversetztes Oberteil zu, in dem sich Funktion und Ästhetik verbinden.

Les deux grands tiroirs du centre amplifient l'effet géométrique de l'incrustation. Le façonnage particulier, d'une précision millimétrique, crée de légères brûlures qui rendent l'échiquier du Colisée extraordinairement détaillé. Un enchevêtrement de veines naturels et des incrustations qui se conjuguent dans un plateau légèrement en retrait, offrant à la fois la fonctionnalité et l'effet esthétique.



goya

design_Studio28

Un aparador ordenado y lineal, con puertas normales que siguen su dibujo básico: Goya representa solidez, elegancia y la voluntad de volver a formas sencillas y uniformes. Se puede conseguir un punto más contemporáneo con la luz LED en la superficie, opcional.

Eine geschickte und lineare Anrichte mit regelmäßigen Türen, die ihrer Grundzeichnung folgen: Goya repräsentiert Unversehrtheit, Eleganz und die Bereitschaft, auf einfache und ebene Formen zurückzugreifen. Eine modernere Note wird durch die Sonderausstattungen verliehen: eine oberseitige LED-Leuchte.

Un buffet soigné et linéaire, avec des portes ordinaires qui suivent son dessin de base : Goya représente la solidité, l'élégance et la volonté de revenir à des formes simples et intemporelles. Une note plus contemporaine est donnée par les options : une lumière LED sur le dessus.

6107

L 220 P 55 H 76 cm



Goya 6107
lacquered MDF sideboard, with sliding doors
Colour: matt mud (51)

Goya 6107
Lacquered MDF sideboard, with sliding doors and
LED lighting. Colour: cadetto blue-grey (08)



granada

design_Angelo Tomaiuolo

Patrón barroco insertado en puertas rectangulares, delicadas y precisas. Aquí se muestra el lujo en estado puro, una imbricación de cristal y madera, decorada, enriquecida, de valor incalculable gracias a sus magníficos pomos de Swarovski.

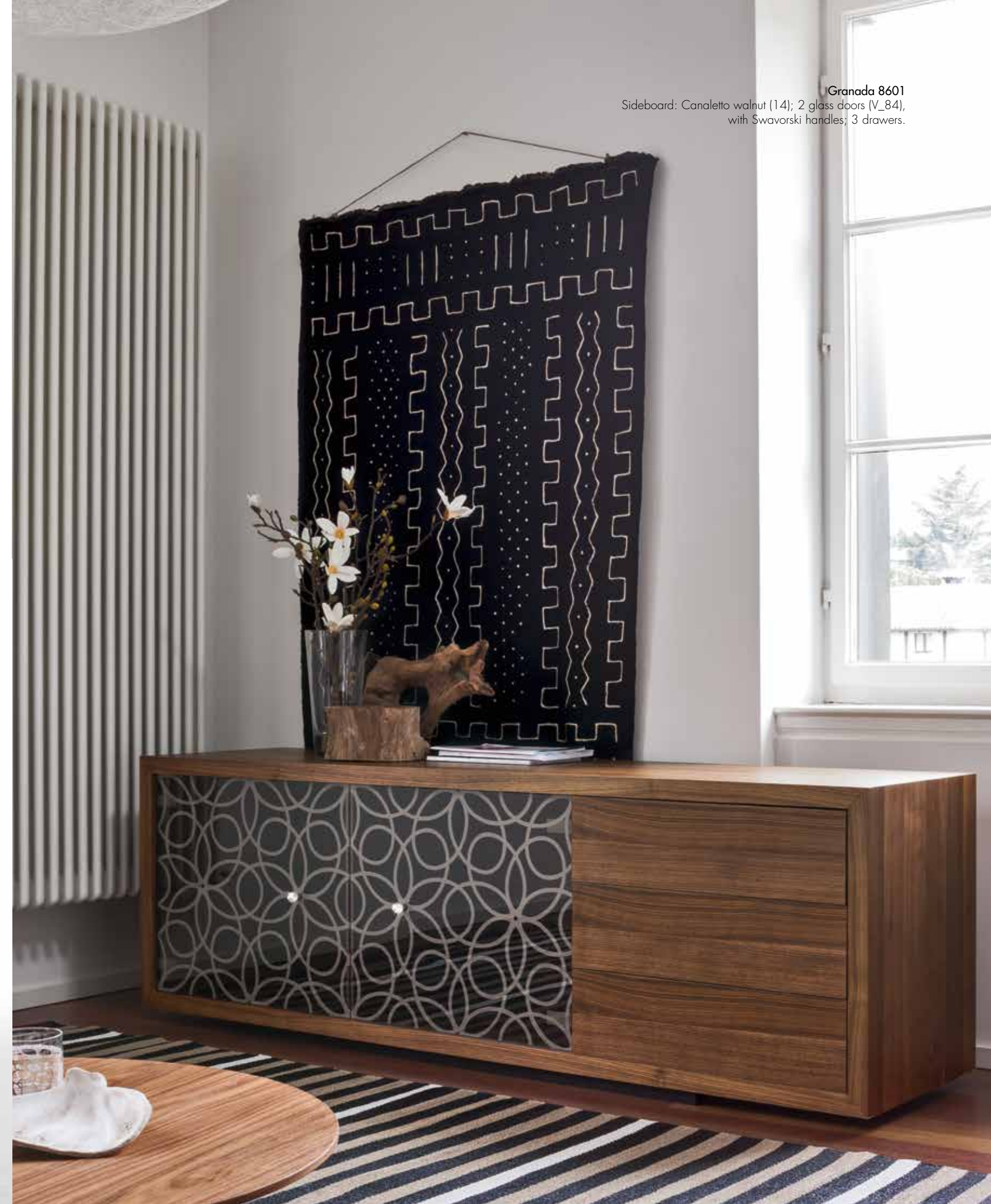
Barock-Muster werden an rechteckigen Türen eingesetzt, zart und präzise. Luxus wird hier in seiner reinsten Form wiedergespiegelt, ein Verflechten von Glas und Holz, verziert, veredelt, durch die herrlichen Swarovski-Türknaufe unbezahlbar gemacht.

Des motifs baroques sont insérés sur des portes rectangulaires, à la fois délicates et précises. Le luxe est affiché ici dans sa forme la plus pure, un entrelacement de verre et de bois, décoré, enrichi, rendu plus précieux par les magnifiques poignées Swarovski.

8600 - 8601	8602 - 8603	8605	8607	8609
L 190 P 48 H 64 cm	L 250 P 48 H 64 cm	L 130 P 41 H 114 cm	L 130 P 41 H 220 cm	L 190 P 41 H 168 cm
8600H - 8601H	8602H - 8603H	8606	8608	8610
L 190 P 48 H 77 cm	L 250 P 48 H 77 cm	L 130 P 41 H 168 cm	L 190 P 41 H 114 cm	L 190 P 41 H 220 cm
8611	8613			
L 250 P 41 H 114 cm	L 250 P 41 H 220 cm			
8612				
L 250 P 41 H 168 cm				

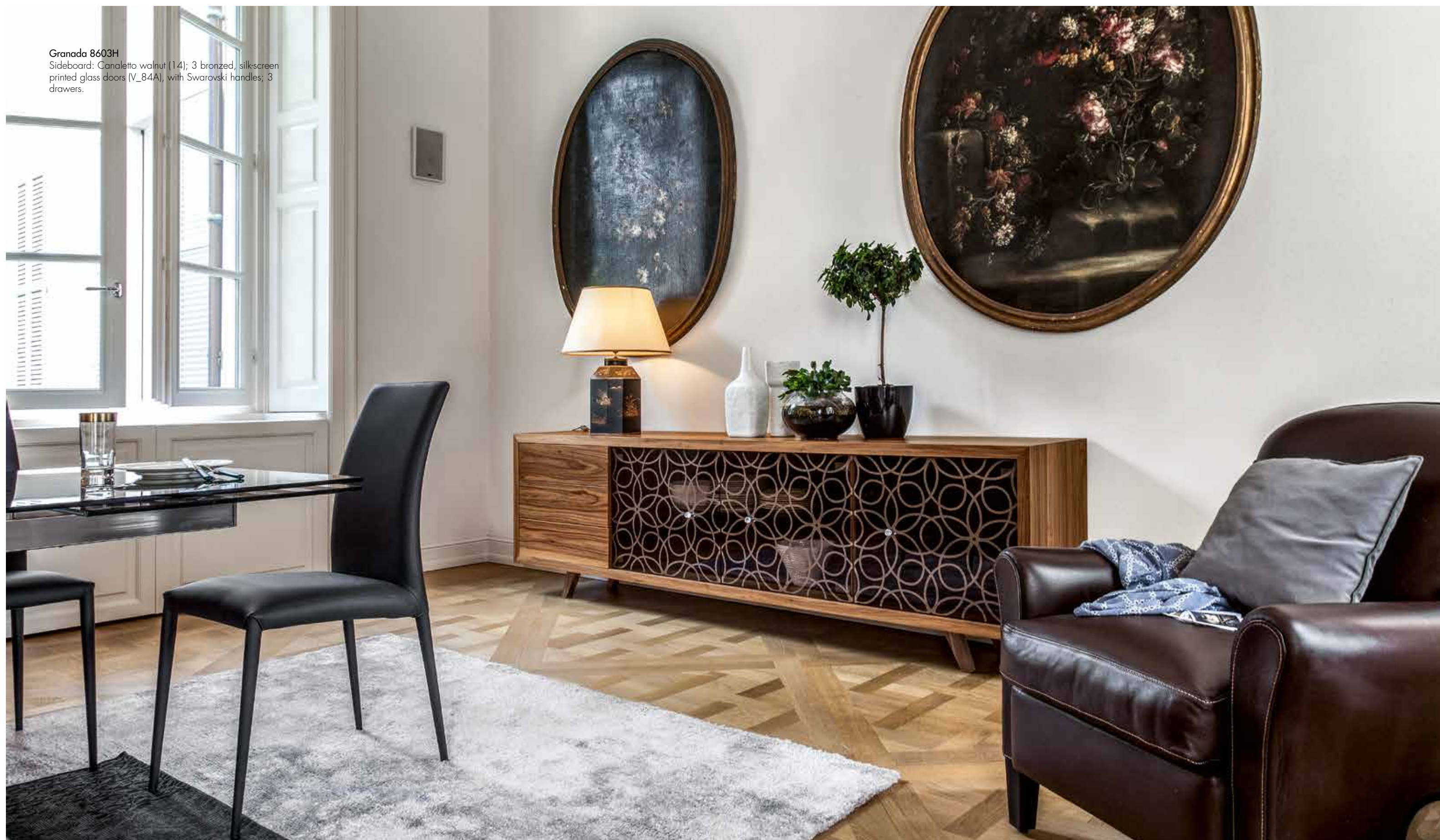


Granada 8601
Sideboard: Canaletto walnut (14); 2 glass doors (V_84), with Swarovski handles; 3 drawers.



Granada 8603H

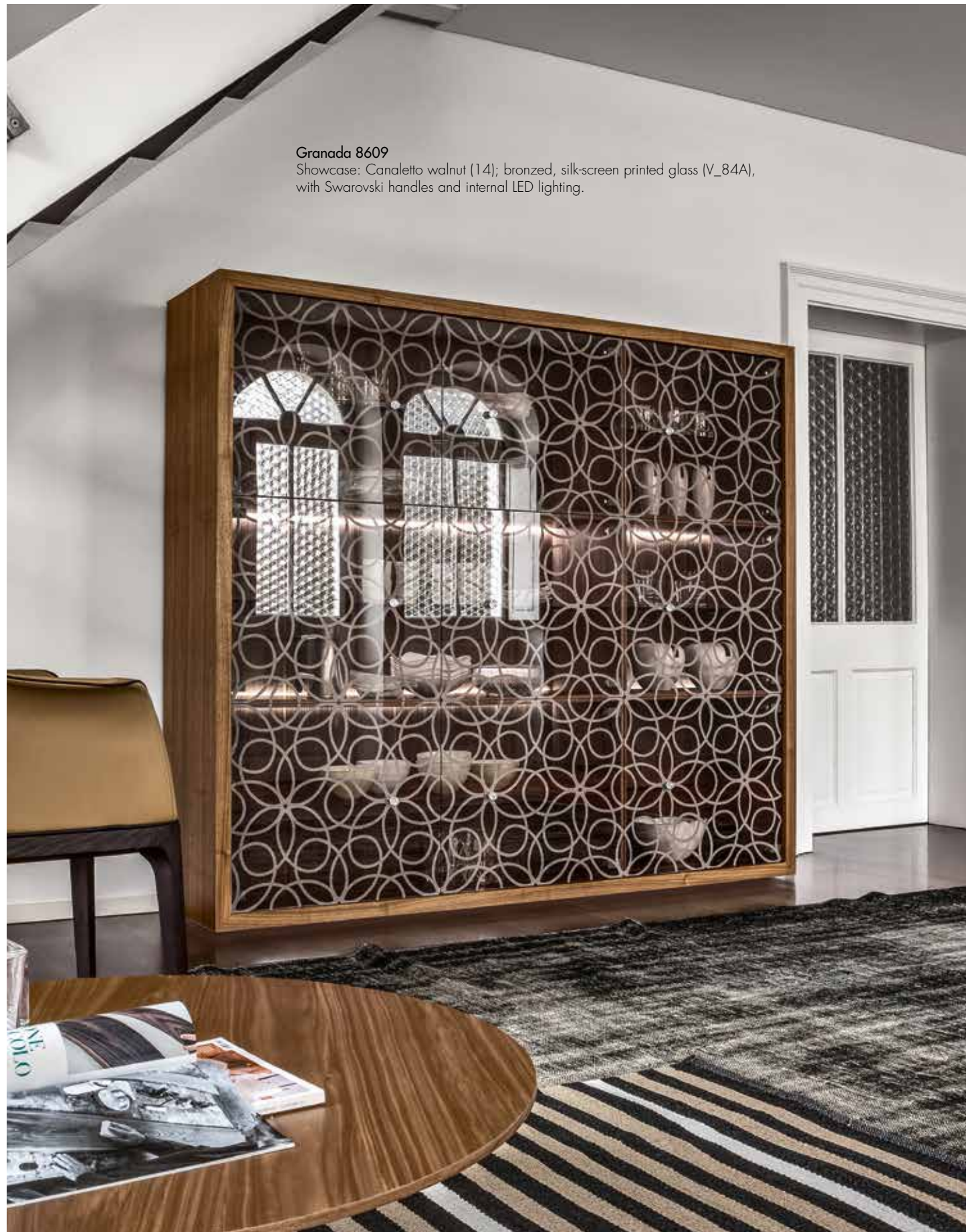
Sideboard: Canaletto walnut (14); 3 bronzed, silk-screen printed glass doors (V_84A), with Swarovski handles; 3 drawers.



Granada 8602

Sideboard: heat-treated dark oak (16); 4 bronzed, silk-screen printed glass doors (V_84A), with Swarovski handles.





Granada 8609
Showcase: Canaletto walnut (14); bronzed, silk-screen printed glass (V_84A),
with Swarovski handles and internal LED lighting.



Granada 8605
2x2 Showcase: Canaletto walnut (14);
bronzed, silk-screen printed glass (V_84A),
with Swarovski handles.



honey

design_Nicola Tonin

Un sistema para tu sala de estar, donde los espacios y las líneas juegan un papel fundamental. Los aparadores y muebles para televisión HONEY destacan por su distinguido trabajo de la madera, nogal Canaletto y roble oscuro tratado térmicamente y la elección precisa de cristal.

Ein System für Ihr Wohnzimmer, wo Räume und Linien eine fundamentale Rolle spielen. HONEY-TV-Möbel und -Anrichten, zeichnen sich durch ihre ausgezeichneten Holzbearbeitungen - Canaletto-Nussbaum und wärmebehandelte dunkle Eiche, und die genaue Auswahl des Glases aus.

Un système pour votre salle de séjour, où les espaces et les lignes ont un rôle fondamental. Les meubles TV et les buffets HONEY, se distinguent par le travail du bois distingué - noyer Canaletto et chêne foncé traité thermiquement, et un choix rigoureux de verre.

6111

L 145 P 47 H 78 cm

6114

L 145 P 47 H 41 cm

6115

L 214 P 47 H 41 cm

6112 - 6113

L 214 P 47 H 78 cm

6114H

L 145 P 47 H 56 cm

6115H

L 214 P 47 H 56 cm



Honey 6111

Lacquered sideboard: white (01); 2 mirroring doors, with white elements; painted metal structure: white (01).



Honey 6112
Sideboard: Canaletto walnut (14); 3 mirroring doors, with solid wood elements; painted metal structure: carbon grey (10).

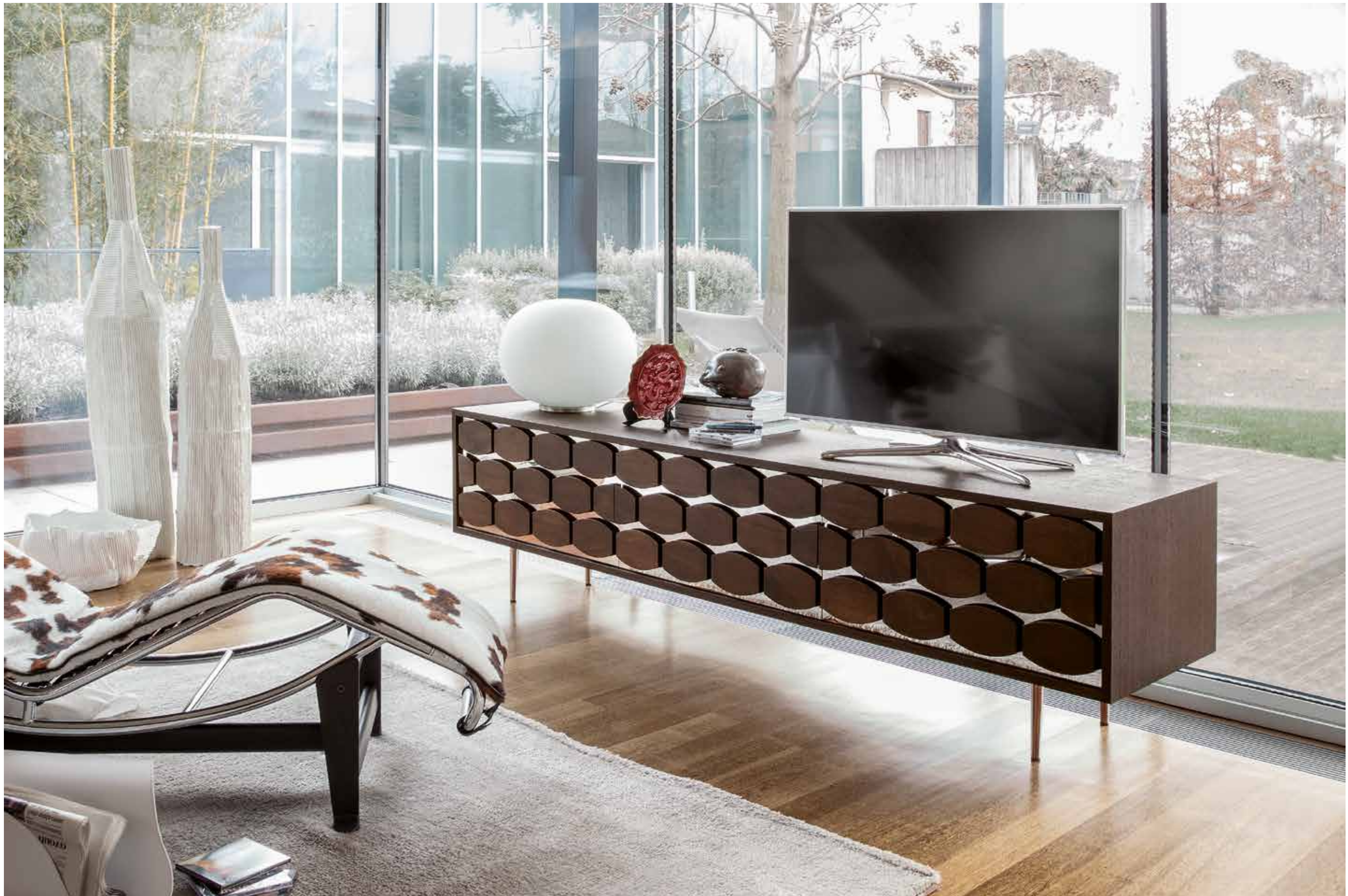


Honey 6113
Sideboard: Canaletto walnut (14);
2 mirroring doors, 2 mirroring central
drawers, both with solid wood elements;
painted metal structure: carbon grey (10).

Honey 6112

Sideboard: Knotty natural oak (13);
3 mirroring doors, with solid wood elements;
painted metal structure: carbon grey (10).





Honey 6113
TV-Stand: Dark oak heat-treated (16);
3 mirroring drawers, with solid wood
elements; chromed metal structure (72).

marrakesh

design_Nicola Tonin

El sistema Marrakech está compuesto por aparadores, muebles para la televisión, vitrinas y unidades colgantes. Los dibujos están inspirados en el estilo mediterráneo y encuentran su mayor belleza en los colores y formas enigmáticas y exóticas: lo mejor en lujo, en formas y colores, tal y como deseas.

Das Marrakech-System wird von Anrichten, TV-Möbeln, Vitrinen und Hängeeinheiten zusammengesetzt. Die Zeichnungen wurden vom mediterranen Stil inspiriert, und sie finden ihre höchste Schönheit in den faszinierenden und exotischen Formen und Farben: das Beste an Luxus, Formen und Farben, wie Sie es sich wünschen.

L'ensemble Marrakech est composé de bahuts, des meubles TV, de vitrines et d'éléments suspendus. Les dessins ont été inspirés par le style méditerranéen, et ils trouvent leur plus grande beauté dans les formes et les couleurs fascinantes et exotiques : le meilleur du luxe, dans les formes et les couleurs, comme vous le souhaitez.

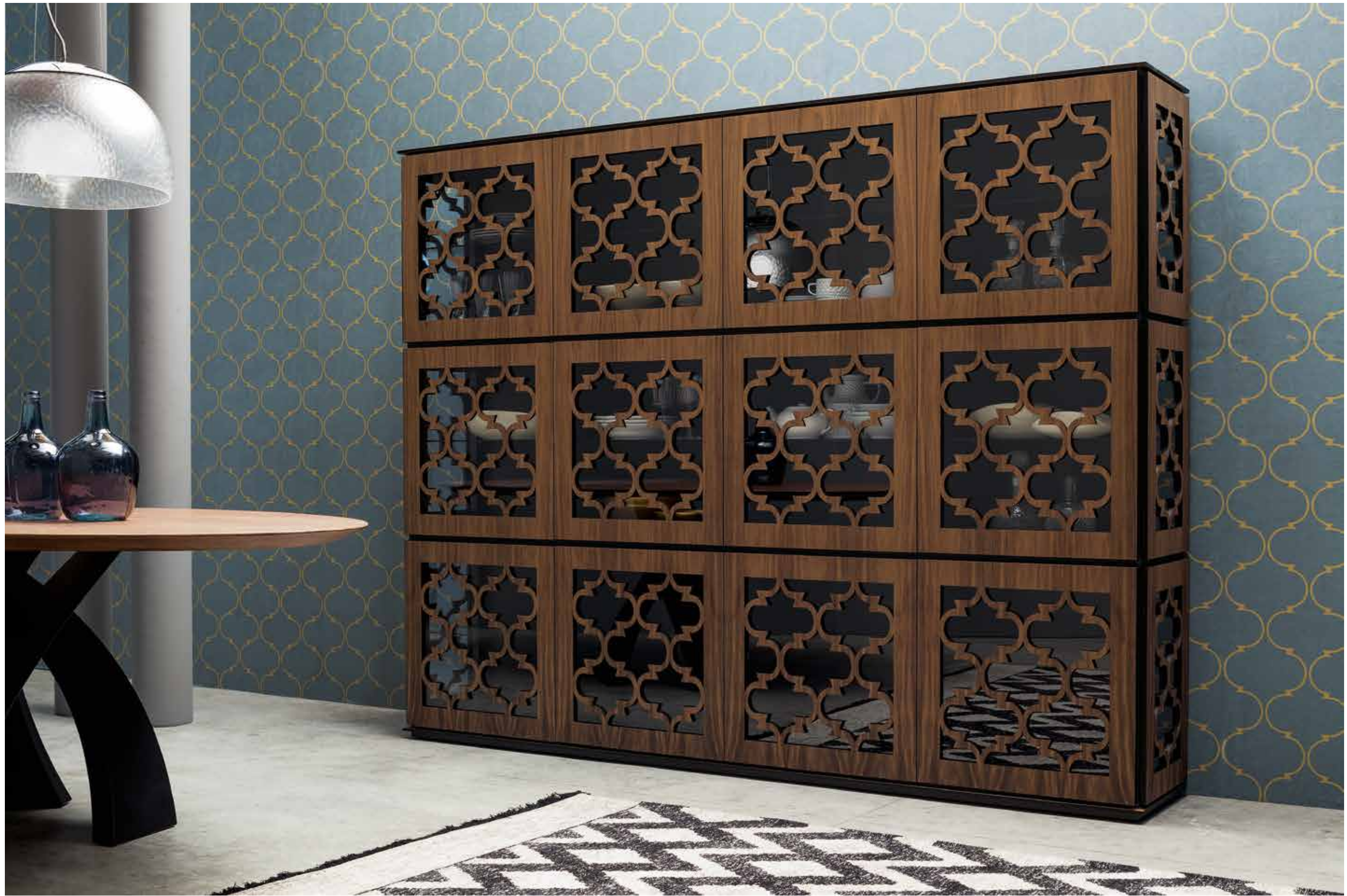
8701	8703	8714D	8716D	8706DV
L 64 P 40 H 66 cm	L 184 P 40 H 66 cm	L 184 P 50 H 84 cm	L 244 P 50 H 48 cm	L 184 P 40 H 129 cm
8702	8704	8715D	8705DV	8707DV
L 124 P 40 H 66 cm	L 244 P 40 H 66 cm	L 244 P 50 H 84 cm	L 124 P 40 H 129 cm	L 244 P 40 H 129 cm
8708DV	8710DV	8712DV		
L 124 P 40 H 192 cm	L 244 P 40 H 192 cm	L 184 P 40 H 255 cm		
8709DV	8711DV	8713DV		
L 184 P 40 H 192 cm	L 124 P 40 H 255 cm	L 244 P 40 H 255 cm		



Marrakesh 8705DV
2x2 Showcase: Canaletto walnut (14);
tempered glass doors

Marrakesh 6115D
Sideboard: heat-treated dark oak (16);
4 bronzed mirror doors; 4 drawers.





Marrakesh 8710DV
4x3 Showcase: Canaletto walnut (14);
tempered glass doors.



paris

design_Studio28

Luminoso y cambia de color, al igual que la ciudad de la que toma su nombre, PARIS en un sistema que muestra el lujo discreto de la madera y el cristal, en una multitud de formas: aparadores, muebles para televisión, vitrinas, unidades y estantes colgantes, realizado con tu acabado preferido.

Farbwechsel und hell, genau wie die Stadt nimmt sie deren Namen an, PARIS ist ein System, das den diskreten Luxus aus Holz und Glas enthüllt, in einer Vielzahl von Formen: Anrichten, TV-Möbel, Vitrinen, hängende Einheiten und Regale, in Ihrer bevorzugten Veredelung zusammengesetzt.

De couleur changeante et lumineux, tout comme la ville dont il tire son nom, PARIS est un ensemble qui révèle le luxe discret du verre et du bois, dans une multitude de formes : bahuts, meubles TV, vitrines, des éléments et des étagères suspendus, à composer pour votre finition préférée.

8350 L 64 P 40 H 66 cm	8352 L 184 P 40 H 66 cm	8355D L 184 P 50 H 84 cm	8359D L 244 P 50 H 46 cm	8362DV L 184 P 40 H 129 cm
8351 L 124 P 40 H 66 cm	8353 L 244 P 40 H 66 cm	8356D L 244 P 50 H 84 cm	8361DV L 124 P 40 H 129 cm	8363DV L 244 P 40 H 129 cm
8371DV L 124 P 40 H 192 cm	8373DV L 244 P 40 H 192 cm	8382DV L 184 P 40 H 255 cm		
8372DV L 184 P 40 H 192 cm	8381DV L 124 P 40 H 255 cm	8383DV L 244 P 40 H 255 cm		



Paris 8373DV
4x3 Showcase: matt white structure (01);
tempered glass doors







Paris 8355D
Sideboard: lacquered wood structure
- matt black (02); 3 doors; 3 drawers.
Black tempered glass (V_2).

Paris 8361DV
2x2 Showcase: lacquered wood - matt Champagne
(60); 4 doors; tempered glass.





Paris 8359D
TV-Stand: matt black lacquered wood (02); two fretted drawers - extraclear black, tempered glass (V_2).

tiffany

design_Angelo Tomaiuolo

Tiffany es un aparador bajo o alto inspirado por un lujo suave y delicado: el fresno (con acabados de nogal Canaletto, roble oscuro o roble natural) combina armónicamente con el recubrimiento de cuero o ecocuero. Un recubrimiento acolchado, representación de la mejor producción Made in Italy, recubre Tiffany y combina dos mundos técnicamente diferenciados, dando lugar a un producto exclusivo.

Tiffany ist eine niedrige oder hohe Anrichte, von einem weichen und zarten Luxus inspiriert: die Esche - mit einer Canaletto-Nussbaum-, dunkler Eichen- oder Natureichen-Veredelung - trifft leise auf den Leder- oder Öko-Leder-Bezug. Ein gesteppter Bezug, Repräsentation der besten Herstellung Made in Italy, bedeckt Tiffany und kombiniert zwei technisch unterschiedliche Welten, was zu einem einzigartig anmutenden Produkt führt.

Tiffany est un buffet bas, ou haut, inspiré par un luxe doux et délicat : le bois de frêne - avec une finition en noyer Canaletto, chêne foncé, ou chêne naturel - qui se marie sereinement avec le revêtement en cuir, ou en cuir écologique. Un revêtement matelassé, représentant la meilleure fabrication Made in Italy, couvre Tiffany, et combine deux mondes techniquement différents, résultant en un produit élégant unique.

6437

L 176 P 52 H 75 cm

6438

L 126 P 52 H 140 cm



Tiffany 6437

Sideboard:

ashwood structure, painted Canaletto walnut (1.4); covering: oil blue leather (P_34) with rhombus pattern



Tiffany 6437

Sideboard:

ashwood structure, painted Canaletto walnut (14);

covering: dark brown Nabuck leather (PN_70)

with rhombus pattern





Tiffany 6437-6438

Sideboards:
ashwood structures, painted Canaletto walnut
(14); covering: oil blue leather (P_34) with
rhombus pattern



venice

design_Studio28

VENICE puede ser el mejor ejemplo de cómo la técnica puede terminar siendo delicada, refinada. El material que utilizamos es MDF, en relieve y trabajado con láser o cubierto en madera. Esto crea un efecto Capitonné y revive la estructura rígida, que ahora tiene el aspecto de una suave almohada. Los colores varían de blanco mate a negro, beige y hasta champán mate. A partir de este año hay una nueva versión disponible, quizás más elegante y eficaz: una versión en nogal Canaletto, para darle un aspecto más clásico a este sistema innovador.

VENICE ist wahrscheinlich das beste Beispiel dafür, wie Technik zart, raffiniert werden kann. Das Material, das wir verwendet haben, ist MDF, geprägt und laserbearbeitet - oder in Holz verkleidet. Das schafft eine Capitonné-Wirkung und belebt die starre Struktur: sie hat nun das Aussehen eines weichen Kissens. Farben können von matt weiß, bis schwarz, beige, bis champagnerfarben variieren. Ab diesem Jahr ist eine neue Version verfügbar, vielleicht noch eleganter und effektiver: eine Canaletto-Nussbaum-Version, um diesem innovativen System einen klassischen Look zu verleihen.

VENICE est sans doute le meilleur exemple de la façon dont la technique peut aboutir à la délicatesse, au raffinement. Le matériel que nous utilisons est le MDF, en relief et travaillé au laser - ou recouvert de bois. Cela crée un effet capitonné et ravive la structure rigide : elle a maintenant l'apparence d'un oreiller moelleux. Les couleurs peuvent varier depuis le blanc mat, au noir, beige, jusqu'au champagne mat. A partir de cette année, une nouvelle version est disponible, sans doute encore plus élégante et efficace : une version en noyer Canaletto, pour donner à cet ensemble innovant un look plus classique.

8250 - 8252	8253 - 8254	8257	8264
L 162 P 54 H 65 cm	L 215 P 54 H 65 cm	L 105 P 54 H 117 cm	L 110 P 110 H 30 cm
8250H - 8252H	8253H - 8254H	8258	8261
L 162 P 54 H 75 cm	L 215 P 54 H 75 cm	L 215 P 54 H 41 cm	L 105 H 105 cm



Venice 8252

Sideboard: 2 doors and 3 drawers - lacquered wood with Capitonné effect; colour: matt white (01). Top: extraclear white, tempered glass (V_101); base: chromed metal (72).



Venice 8264 - 8258
Coffee-table & TV-Stand: matt black
lacquered wood structures (02); extra-
clear black tempered glass tops (V_2).



Venice 8252
Sideboard: Canaletto walnut structure (14),
with Capitonné effect; 2 doors; 3 drawers.
Top: black tempered glass (V_2); base: chromed metal.



abaco

design_Andrea Lucatello

Abaco es una maraña de líneas que forman un eficaz y sencillo laberinto hecho de elementos horizontales lacados o revestidos de cuero. Los juegos de puertas y cajoneras (opcionales) completan e interrumpen el giro constante de las líneas.

Abaco ist ein verworrenes Netz von Linien, das ein einfaches und dennoch effektives Labyrinth aus lackierten oder holzverkleideten horizontalen Elementen und einer Holzkonstruktion bildet. Die Tür- und Schubladen-Sets - optional - vervollständigen und unterbrechen das konstante Wirbeln der Linien.

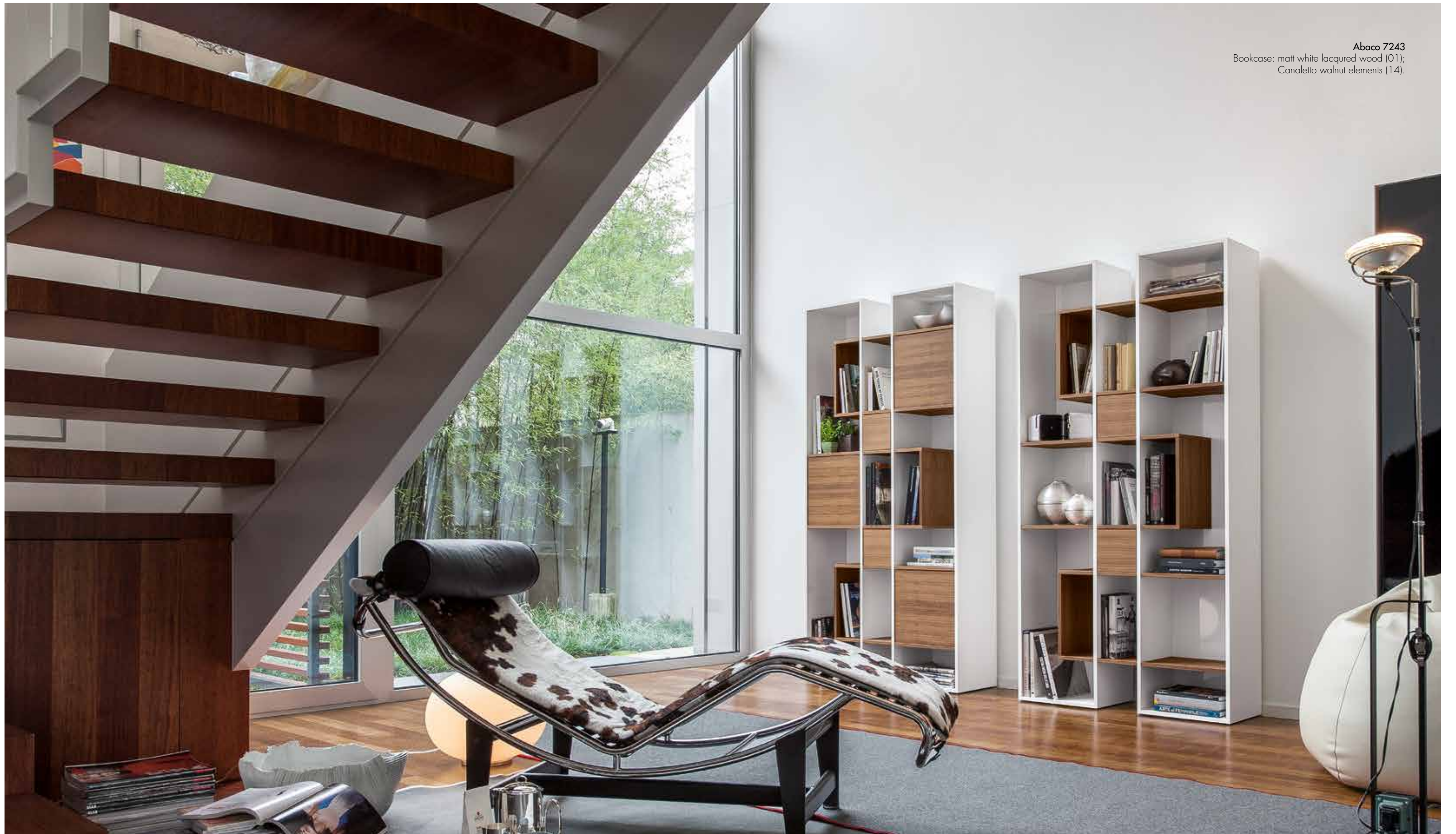
Abaco est un enchevêtrement de lignes, formant un labyrinthe simple et pourtant efficace fait d'éléments horizontaux laqués, ou recouverts de bois, et d'une structure en bois. L'assortiment de portes et de tiroirs - en option - complète et interrompt le tournoiement constant des lignes.

7243

L 100 P 36 H 204 cm



Abaco 7243
Bookcase: matt white
lacquered wood (01).



Abaco 7243
Bookcase: matt white lacquered wood (01);
Canaletto walnut elements (14).

aurora

design_Studio28

Dulcemente rígida, basada en el contraste entre la fuerte presencia de la madera y la ligereza natural del cristal, Aurora es única y esencial. Las puertas, cajones y respaldos son transparentes mientras que los flancos están pintados en blanco, nogal Canaletto o roble oscuro tratado térmicamente. Cada uno de los objetos que haya en el interior se verá iluminado por la luz LED integrada.

Lieblich starr, auf dem Kontrast zwischen der starken Holzpräsenz und der natürlichen Leichtigkeit des Glases basierend, ist Aurora sowohl einzigartig als auch unentbehrlich. Türen, Regale und Rückseite sind transparent, während die Seiten weiß gestrichen sind, Canaletto-Nussbaum oder dunkle wärmebehandelte Eiche. Jedes Objekt innerhalb der Möbel, wird von dem eingebauten LED-Licht perfekt beleuchtet werden.

Gentiment rigide, basée sur le contraste entre la forte présence du bois et la légèreté naturelle du verre, Aurora est à la fois unique et essentielle. Les portes, les étagères et l'arrière sont transparents, tandis que les flancs sont peints en blanc, en noyer Canaletto ou en chêne foncé traité thermiquement. Chaque objet en son intérieur, sera parfaitement éclairé par les lumières LED encastrées.

6252

L 110 P 45 H 185 cm



Aurora 6252
Showcase: 2 Canaletto walnut doors (I_14);
transparent glass doors and shelves (V_81).

castle

design_Angelo Tomaiuolo

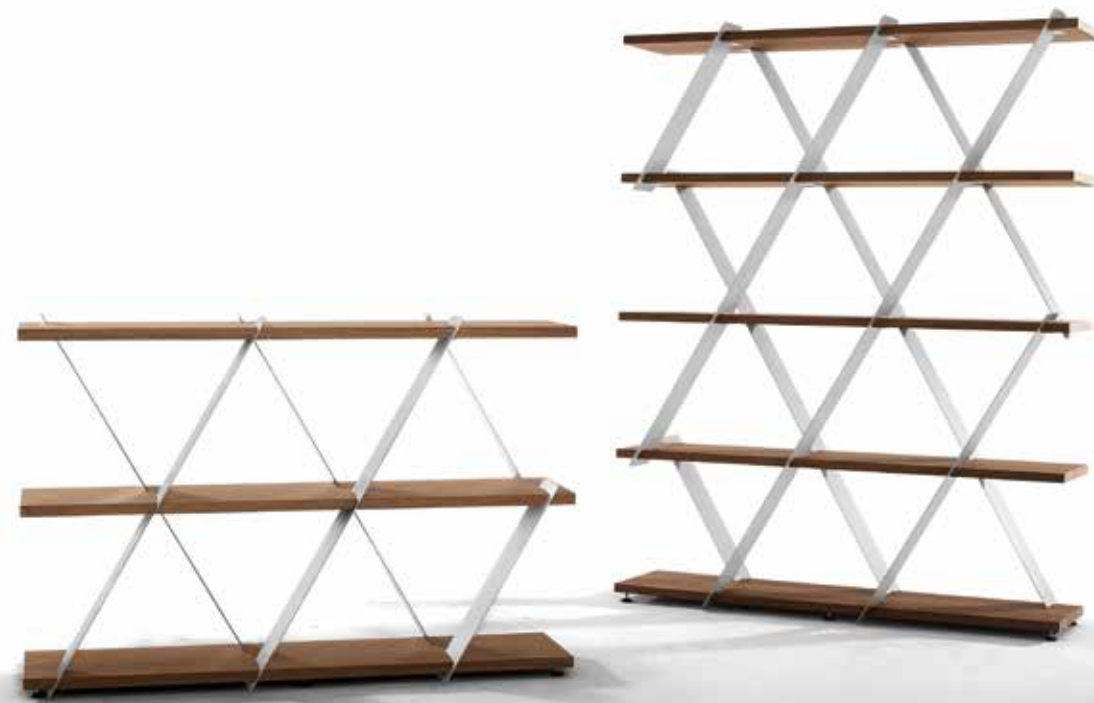
Una estructura sencilla y ligera, basada en espacios abiertos y ligeros triángulos que se introducen en el metal y la madera. Al igual que un castillo de naipes, CASTLE está lleno de colores, con efectos que crean cada uno de sus acabados. Se puede poner de forma horizontal o vertical, proporcionándole otra posibilidad estética. Un magnífico juego de diseño.

Eine wesentliche und leichte Struktur, auf offenen Räumen und Lichtdreiecken basierend, die in Metall und Holz eingreifen. Genau wie ein Kartenhaus, ist das CASTLE mit Farben gefüllt, mit Lichteffekten durch jede seiner Veredelungen erzeugt. Eine weitere ästhetische Möglichkeit wird durch die Chance gegeben, sie horizontal oder vertikal hinzustellen. Ein ausgezeichnetes Spiel im Design.

Une structure essentielle et lumineuse, basée sur des espaces ouverts et des triangles de lumière qui progressent dans le métal et le bois. Tout comme un château de cartes, CASTLE est remplie de couleurs, avec des effets de lumière créés par toutes ses finitions. Une autre possibilité esthétique est donnée par la possibilité de la mettre en position horizontale ou verticale. Un magnifique jeu dans la conception.

7250

(S) L 140 P 41 H 95 cm
(B) L 140 P 41 H 180 cm



Castle 7250(S)
Bookcase: white metal structure (01);
Knotty natural oak shelves (13).

Castle 7250(B)
Bookcase: stone bronze metal structure (83);
heat-treated dark oak shelves (16).



gracia

design_Studio28

La forma de Gracia es sencilla y suave, formada por una curva pensada para glorificar lo que hay en el interior. La madera sostiene y engruesa la base y la parte superior, mientras que el cristal curvado sigue de forma suave las líneas hechas por el dorso y las puertas. La luz LED integrada enriquece este objeto aun más.

Gracias Form ist einfach und weich, die durch eine Kurve entsteht und dazu gedacht ist, das, was sich innerhalb befindet, zu verherrlichen. Holz hält und verdickt die Basis und den oberen Teil, während gewölbtes Glas sanft den Linien folgt, die durch die Türen entstehen. Das eingebaute LED-Licht veredelt dieses Objekt noch mehr.

La forme de Gracia est simple et douce, formée par une courbe pensée pour glorifier ce qui est exposé à l'intérieur. Le bois soutient et épaissit la base et le sommet, tandis que le verre incurvé suit doucement les lignes faites par l'arrière et les portes. Les lumières LED encastrées enrichissent encore plus cet objet.

6430

L 97 P 45 H 174 cm



Gracia 6430
Structure:
Canaletto walnut (14).

naviglio

design_Nicola Tonin

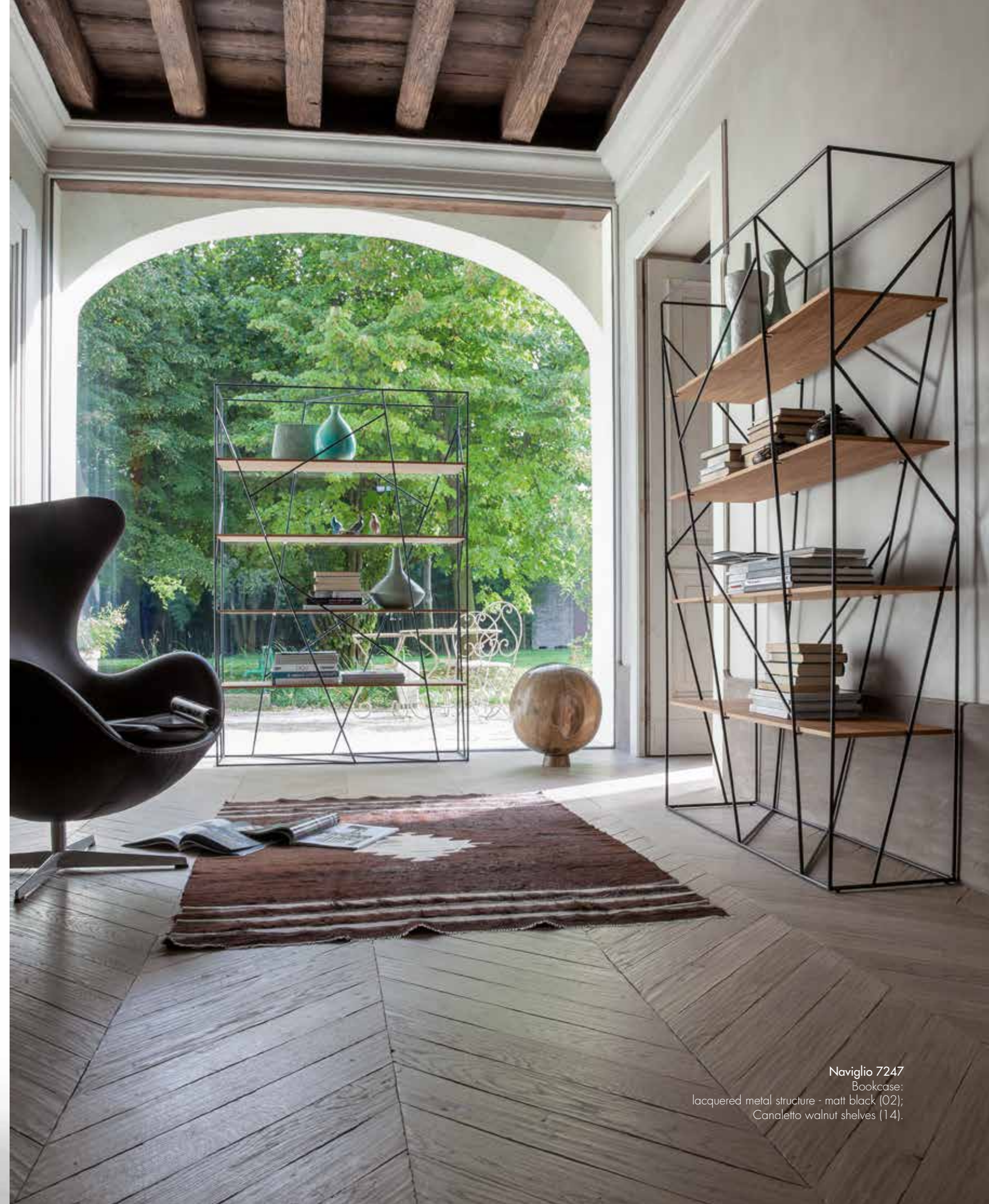
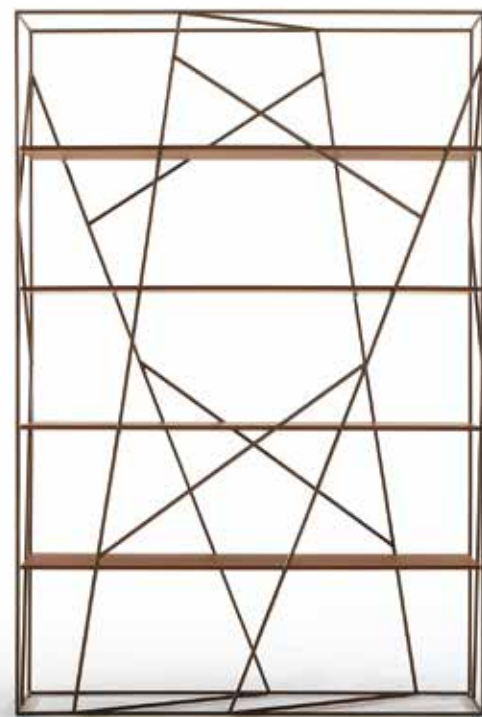
Naviglio es un todo hecho de líneas, precisas y geométricas, rígidas y regulares, formando un mosaico peculiar y espacios discontinuos. El metal pintado se funde con los estantes de cristal o madera y alcanza un equilibrio perfecto de formas y espacios.

Naviglio ist eine Gesamtheit von Linien, präzise und geometrisch, starr und regelmäßig, ein besonderes Mosaik aus unterbrochenen Räumen bildend. Lackiertes Metall verschmilzt mit den Holz- oder Glasregalen und erreicht ein perfektes Gleichgewicht von Formen und Räumen.

Naviglio est un ensemble composé de lignes, précises et géométriques, rigides et régulières, formant une mosaïque particulière d'espaces discontinus. Le métal peint se fond avec les étagères en bois, ou en verre, et atteint un équilibre parfait entre les formes et les espaces.

7247

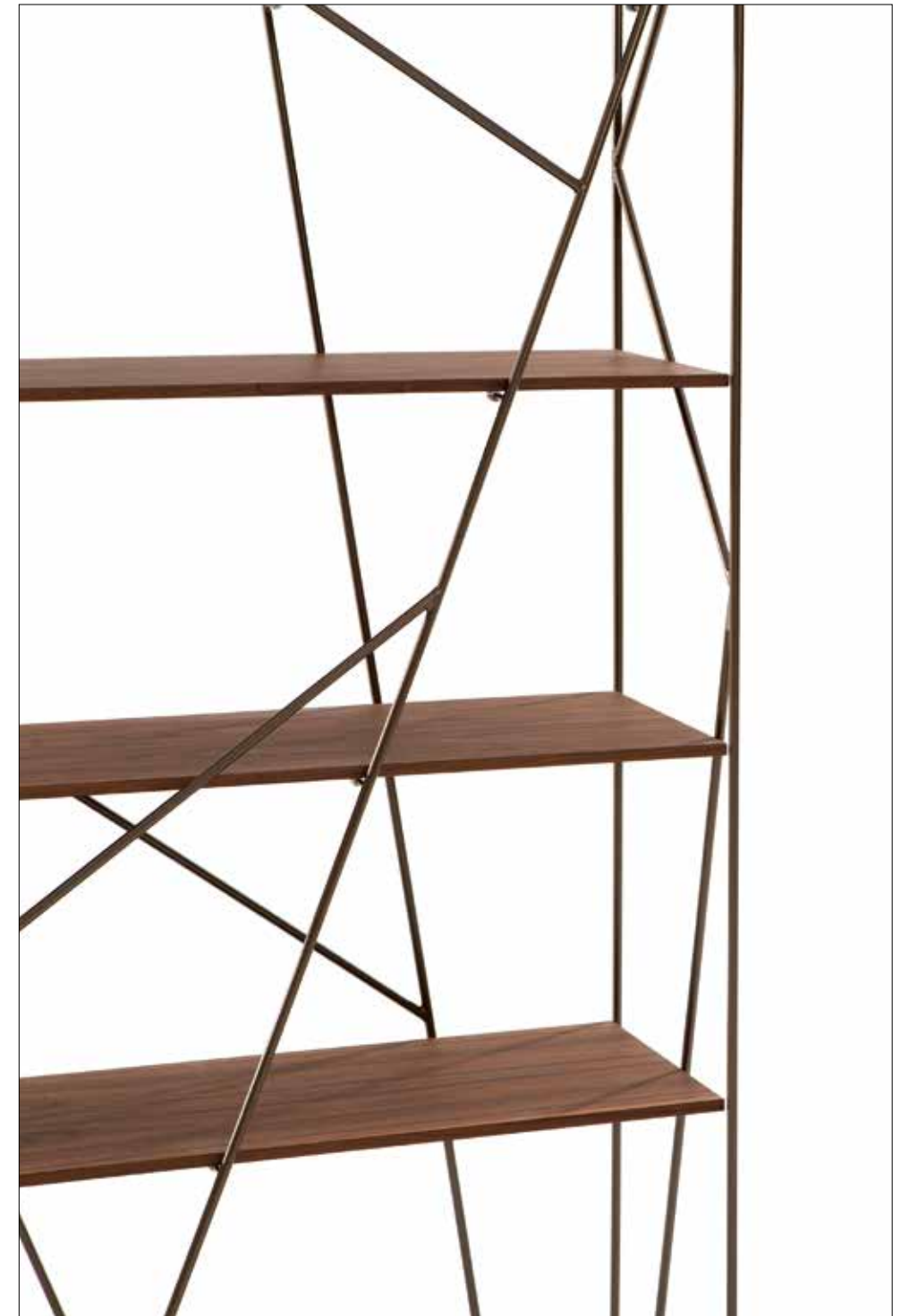
L 120 P 35 H 180 cm



Naviglio 7247
Bookcase:
lacquered metal structure - matt black (02);
Canaletto walnut shelves (14).



Naviglio 7247
Bookcase:
lacquered metal structure - matt white (01);
natural oak shelves (17).



olivella

design_Studio28

Esta vitrina se hizo para aquellos de vosotros que queréis alabar tanto el envoltorio como lo que hay en su interior: cristal curvado y madera fundida en Olivella, creando una combinación de material y luz. Los espacios vacíos brillan, gracias a la luz LED integrada y hacen que esta vitrina ya de por sí refinada, sea aun más elegante.

Diese Vitrine wurde für diejenigen von Ihnen gemacht, die bereit dazu sind sowohl die Vitrine als auch ihr Inneres zu erheben: gewölbtes Glas und Holz perfekt in Olivella verschmolzen, eine Kombination aus Material und Licht schaffend. Die leeren Räume strahlen dank des eingebauten LED-Lichts und machen diese bereits raffinierte Vitrine noch eleganter.

Cette vitrine a été faite pour ceux d'entre vous qui désirent mettre en valeur à la fois le contenant et ce qui est exposé à l'intérieur de celui-ci : le verre bombé et le bois se marient parfaitement dans Olivella, créant une combinaison de matériel et de la lumière. Les espaces vides brillent, grâce à la lumière LED intégrée, et font de cette vitrine déjà raffinée, encore plus élégante.

6427

L 60 P 40 H 169 cm



Olivella 6427
Showcase:
Dark oak wood (116);
curved glass doors



oregina

design_Studio28

Estante tras estante, Oregina se desarrolla en vertical, uniendo las curvas con la altura. Los colores de la estructura, de blanco a negro, de salvia a nogal Canaletto y roble, hacen que sea perfecta para cualquier habitación. Por último, la luz integrada LED enriquece el almacenamiento interno con otro color.

Regal nach Regal, entwickelt sich Oregina vertikal, Kurven verbinden sich mit der Höhe. Die Farben der Struktur - gehen von weiß bis schwarz, von Salbei bis Canaletto-Nussbaum und Eiche - machen es für jeden Raum ideal. Das eingebaute LED-Licht verdelt schließlich mit noch einer anderen Farbe den inneren Bereich.

Étagère après étagère, Oregina se développe verticalement, mariant courbes et hauteur. Les couleurs de la structure - allant du blanc au noir, de la sauge au noyer Canaletto et chêne - le rendent parfait pour chaque chambre. La lumière LED intégrée, enfin, enrichit l'espace de rangement interne avec une autre couleur.

6418

L 82 P 52 H 165 cm



Oregina 6418

Showcase:
matt white lacquered wood (01);
curved glass doors; internal
LED light.



osuna

design_Studio28

Osuna: una estantería giratoria, que se amplía hacia arriba, en forma de edificio, recordando un cierto gusto germánico futurista. El cristal y la madera se combinan para dar forma a un objeto de belleza única.

Osuna: ein schwenkbares Bücherregal, das sich in gebäudeähnlicher Form nach oben entfaltet, Erinnerung an futuristischen germanischen Geschmack. Glas und Holz sorgen zusammen für die Entstehung eines einzigartig schönen Objekts.

Osuna : une bibliothèque pivotante, se développant vers le haut, avec une forme d'immeuble, rappel de quelque tendance germanique futuriste. Le verre et le bois se combinent pour façonner un objet à la beauté unique.

7241

L 46 P 36 H 195 cm



Osuna 7241
Swivelling bookcase:
Canaletto walnut structure (14);
mirroring supports.

pangea

design_Angelo Tomaiuolo

Islas, cubos de madera y metal que se unen y funden para crear una librería-continente que puede albergar libros y objetos diversos. Pangea se desarrolla en módulos, lo que significa que puede ocupar toda una pared o ser la guinda del pastel, siguiendo tu propio gusto y equilibrio.

6476

L 75 P 25 H 84 cm

Inseln, Metall- und Holzwürfel nähern sich und verschmelzen, um eine Kontinent-Bibliothek zu schaffen, die Bücher und verschiedene Objekte beheimaten kann. Pangea ist in Modulen entwickelt, was bedeutet, dass es eine ganze Wand einnehmen kann oder sein Sahnehäubchen auf dem Kuchen sein kann, je nach Ihrem eigenen Geschmack und Balance.

Islands, des cubes en métal et en bois proches et se fusionnant, pour créer une bibliothèque-continent qui peut accueillir des livres et des objets divers. Pangea est développée en modules, ce qui signifie qu'elle peut occuper tout un mur, ou être la cerise sur le gâteau, suivant votre propre goût et l'équilibre.

Pangea 6476
Hanging bookcase:
stone bronze structure (83);
Canaletto walnut back (14).





Pangea 6476
Hanging bookcase:
stone bronze structure (83);
Canaletto walnut back (14).

tweet

design_Nicola Tonin

TWEET distorsiona el propio concepto de "librería": se trata de una preciosa jaula dorada con una base redonda. TWEET crea una nueva forma de observar tus propios libros y decoraciones: dentro de curvas, su geometría se deshace de las ideas preconcebidas. Su base de mármol, los estantes de madera maciza y el metal precioso están ahí para ser el escaparate perfecto para tus objetos más bellos.

TWEET verzerrt das Konzept der "Bibliothek": es ist ein unglaublich wertvoller, goldener Käfig, mit einer runden Basis. TWEET schafft eine neue Möglichkeit, Ihre eigenen Bücher und Schmuckwaren zu betrachten: in Kurven befreit seine Geometrie von Vorurteilen. Seine Marmorbasis, die Massivholzregale und das Edelmetall sorgen für die perfekte Vitrine für Ihre schönsten Objekte.

TWEET déforme le concept même de «bibliothèque»: il s'agit d'une cage en or incroyablement précieuse, avec une base ronde. TWEET crée une nouvelle façon d'observer vos propres livres et objets décoratifs: dans les courbes, sa géométrie se débarrasse des idées préconçues. Sa base en marbre, les étagères en bois massif et le métal précieux, sont là pour en faire la vitrine parfaite pour vos plus beaux objets.

7245

(S) Ø 57 H 155 cm
(B) Ø 57 H 196 cm



Tweet 7245 (B/S)

Bookcase:
white metal structure (01);
Carrara marble base (M101);
solid bright oak shelves (LM17).



Tweet 7245(B/S)
Bookcase:
coppered chrome, metal structure (75);
Emperador bronze marble base (M183);
solid Canaletto walnut shelves (LM14).

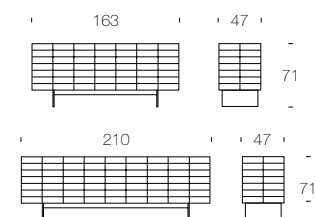


specifiche
specifications

colosseo

- 6121 L 163 P 47 H 71
- 6122 L 210 P 47 H 71
- 6123 L 163 P 47 H 71
- 6124 L 210 P 47 H 71

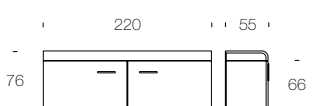
struttura - structure (14)



goya

- 6107 L 220 P 55 H 76

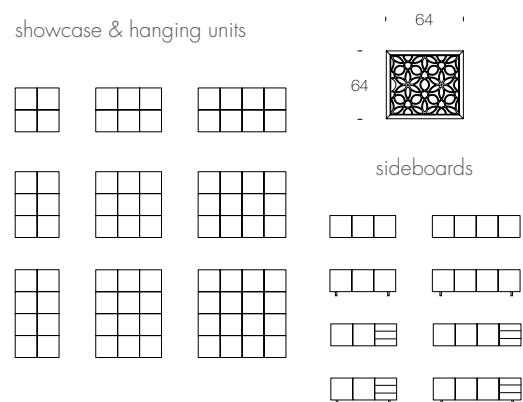
struttura - structure (01 - 02 - 36 - 51 - 08) / optional - optional (illuminazione led - led lighting) ☺



granada

- 8600 - 8601 L 190 P 48 H 64
- 8600H - 8601H L 190 P 48 H 77
- 8602 - 8603 L 250 P 48 H 64
- 8602H - 8603H L 250 P 48 H 77
- 8605 L 130 P 41 H 114 / optional - optional (illuminazione led - led lighting) ☺
- 8606 L 130 P 41 H 168 / optional - optional (illuminazione led - led lighting) ☺
- 8607 L 130 P 41 H 220 / optional - optional (illuminazione led - led lighting) ☺
- 8608 L 190 P 41 H 114 / optional - optional (illuminazione led - led lighting) ☺
- 8609 L 190 P 41 H 168 / optional - optional (illuminazione led - led lighting) ☺
- 8610 L 190 P 41 H 220 / optional - optional (illuminazione led - led lighting) ☺
- 8611 L 250 P 41 H 114 / optional - optional (illuminazione led - led lighting) ☺
- 8612 L 250 P 41 H 168 / optional - optional (illuminazione led - led lighting) ☺
- 8613 L 250 P 41 H 220 / optional - optional (illuminazione led - led lighting) ☺

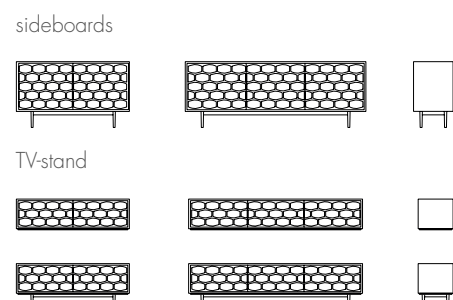
struttura - structure (14 - 16) / ante in vetro - glass doors (84A - 84B)



honey

- 6111 L 145 P 47 H 78
- 6112 - 6113 L 214 P 47 H 78
- 6114 L 145 P 47 H 41
- 6114H L 145 P 47 H 56
- 6115 L 214 P 47 H 41
- 6115H L 214 P 47 H 56

struttura - structure (01 - 14 - 16 - 13) - base in metallo - metal base (01 - 72 - 10)
ante - doors (V_45 - V_184)



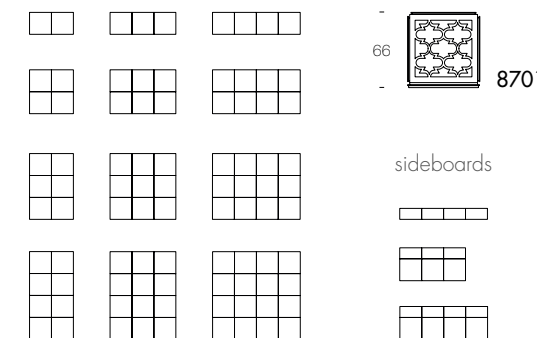
specifiche - specifications

per il campionario completo vedi le pagine finali
for the complete samples see the final pages

marrakesh

- 8701 L 64 P 40 H 66 / optional - optional (illuminazione led - led lighting) ☺
- 8702 L 124 P 40 H 66 / optional - optional (illuminazione led - led lighting) ☺
- 8703 L 184 P 40 H 66 / optional - optional (illuminazione led - led lighting) ☺
- 8704 L 244 P 40 H 66 / optional - optional (illuminazione led - led lighting) ☺
- 8714D L 184 P 40 H 84
- 8715D L 244 P 50 H 84
- 8716D L 244 P 50 H 48
- 8705DV L 124 P 40 H 129 / optional - optional (illuminazione led - led lighting) ☺
- 8706DV L 184 P 40 H 129 / optional - optional (illuminazione led - led lighting) ☺
- 8707DV L 244 P 40 H 129 / optional - optional (illuminazione led - led lighting) ☺
- 8708DV L 124 P 40 H 192 / optional - optional (illuminazione led - led lighting) ☺
- 8709DV L 184 P 40 H 192 / optional - optional (illuminazione led - led lighting) ☺
- 8710DV L 244 P 40 H 192 / optional - optional (illuminazione led - led lighting) ☺
- 8711DV L 124 P 40 H 255 / optional - optional (illuminazione led - led lighting) ☺
- 8712DV L 184 P 40 H 255 / optional - optional (illuminazione led - led lighting) ☺
- 8713DV L 244 P 40 H 255 / optional - optional (illuminazione led - led lighting) ☺

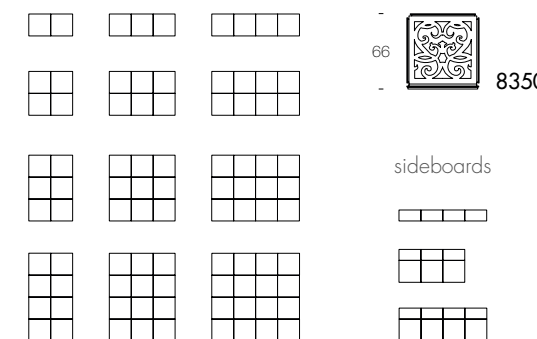
showcase & hanging units



paris

- 8350 L 64 P 40 H 66 / optional - optional (illuminazione led - led lighting) ☺
- 8351 L 124 P 40 H 66 / optional - optional (illuminazione led - led lighting) ☺
- 8352 L 184 P 40 H 66 / optional - optional (illuminazione led - led lighting) ☺
- 8353 L 244 P 40 H 66 / optional - optional (illuminazione led - led lighting) ☺
- 8355D L 184 P 50 H 84 / ante - doors (V_101 - V_02 - V_136 - V_160)
- 8356D L 244 P 50 H 84 / ante - doors (V_101 - V_02 - V_136 - V_160)
- 8359D L 244 P 50 H 46 / ante - doors (V_101 - V_02 - V_136 - V_160)
- 8361DV L 124 P 40 H 129 / optional - optional (illuminazione led - led lighting) ☺
- 8362DV L 184 P 40 H 129 / optional - optional (illuminazione led - led lighting) ☺
- 8363DV L 244 P 40 H 129 / optional - optional (illuminazione led - led lighting) ☺
- 8371DV L 124 P 40 H 192 / optional - optional (illuminazione led - led lighting) ☺
- 8372DV L 184 P 40 H 192 / optional - optional (illuminazione led - led lighting) ☺
- 8373DV L 244 P 40 H 192 / optional - optional (illuminazione led - led lighting) ☺
- 8381DV L 124 P 40 H 255 / optional - optional (illuminazione led - led lighting) ☺
- 8382DV L 184 P 40 H 255 / optional - optional (illuminazione led - led lighting) ☺
- 8383DV L 244 P 40 H 255 / optional - optional (illuminazione led - led lighting) ☺

showcase & hanging units

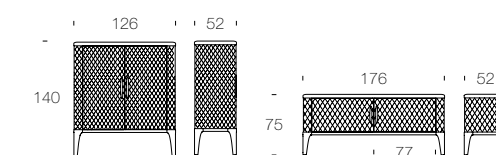


struttura - structure (01 - 02 - 36 - 60)

tiffany

- 6437 L 176 P 52 H 75
- 6438 L 126 P 52 H 140

struttura - structure (17 - 14 - 16) - rivestimento - covering (S - SN - P - PN - PF)



specifiche - specifications

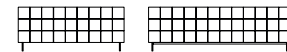
per il campionario completo vedi le pagine finali
for the complete samples see the final pages

venice

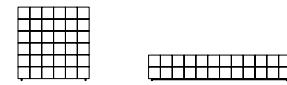
8250	L 162 P 54 H 65
8250H	L 162 P 54 H 75
8252	L 162 P 54 H 65
8252H	L 162 P 54 H 75
8253	L 215 P 54 H 65
8253H	L 215 P 54 H 75
8254	L 215 P 54 H 65
8254H	L 215 P 54 H 75
8257	L 105 P 54 H 117
8258	L 215 P 54 H 41
8264	L 110 P 110 H 30
8261	L 105 H 105

struttura - structure (01 - 02 - 36 - 60 - 14)

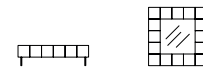
sideboards



box & TV-stand



coffee table & mirror

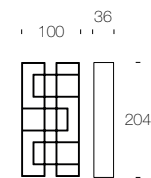


abaco

7243 L 100 P 36 H 204

struttura - structure (01 - 02) / elementi orizzontali - horizontal elements (01 - 02 - 14 - 16 - 17)

bookcase

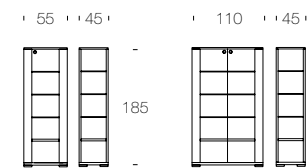


aurora

6252 L 110 P 45 H 185 / illuminazione led - led lighting ☺

struttura - structure (24 - 14 - 16)

showcase

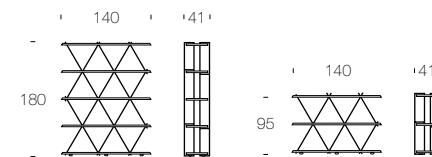


castle

7250 (S) L 140 P 41 H 95
7250 (B) L 140 P 41 H 180

piano - top (13 - 14 - 16) / struttura - structure (83 - 01 - 68)

bookcase

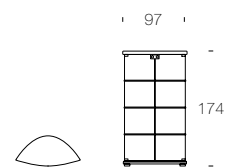


gracia

6430 L 97 P 45 H 174 / optional - optional (illuminazione led - led lighting) ☺

struttura - structure (01 - 60 - 14 - 16)

showcase



specifiche - specifications

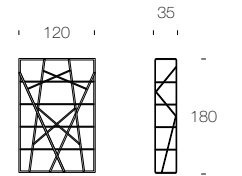
per il campionario completo vedi le pagine finali
for the complete samples see the final pages

naviglio

7247 L 120 P 35 H 180

struttura - structure (01 - 02 - 83) / ripiani - shelves (V_2 - V_101 - 14 - 17 - 16)

showcase

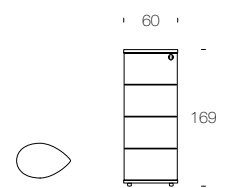


olivella

6427 L 60 P 40 H 169 / optional - optional (illuminazione led - led lighting) ☺

struttura - structure (01 - 60 - 14 - 16)

showcase

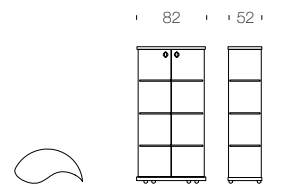


oregina

6418 L 82 P 52 H 165 / optional - optional (illuminazione led - led lighting) ☺

struttura - structure (01 - 60 - 14 - 16)

showcase

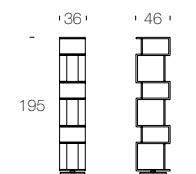


osuna

7241 L 46 P 36 H 195

struttura - structure (01 - 02 - 14 - 16)

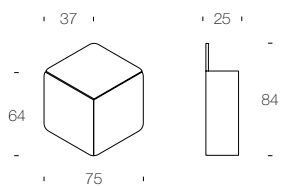
bookcase



pangea

6476 L 75 P 25 H 84

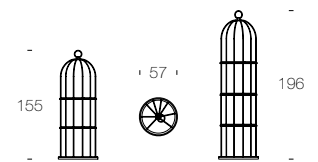
schiena - back (14 - 17 - 16) / struttura - structure (01 - 83 - 68)



tweet

7245 (S) Ø 57 H 155
7245 (B) Ø 57 H 196

ripiani - shelves (14 - 16 - 17) / struttura - structure (01 - 83 - 75 - 76) /
base - base (M_101 - M_183 - M_102)

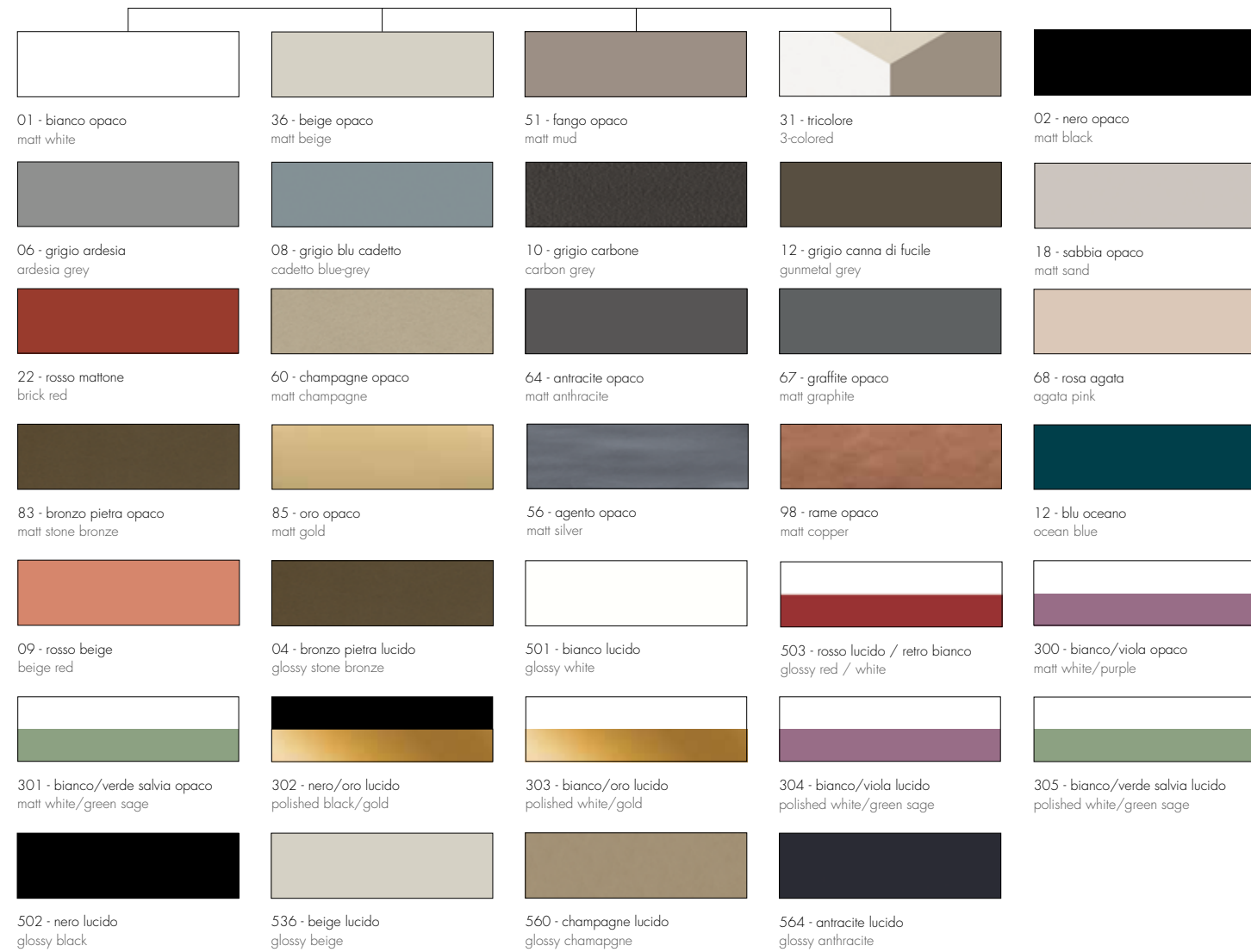


specifiche - specifications

per il campionario completo vedi le pagine finali
for the complete samples see the final pages

finiture | finishing

strutture | structures

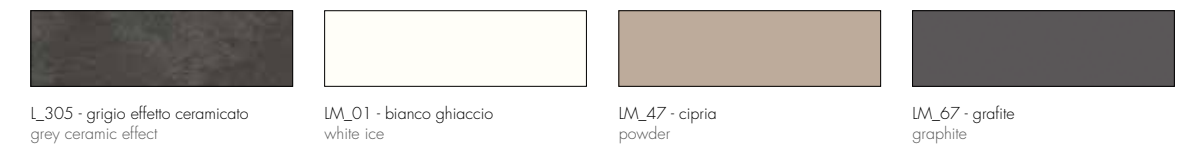


essenze | essences



finiture | finishing

laminato - L | laminated - L



melaminico - L | melaminic - L



marmi - M | marbles - M



vetro ceramicato - V__C | ceramic glass - V__C

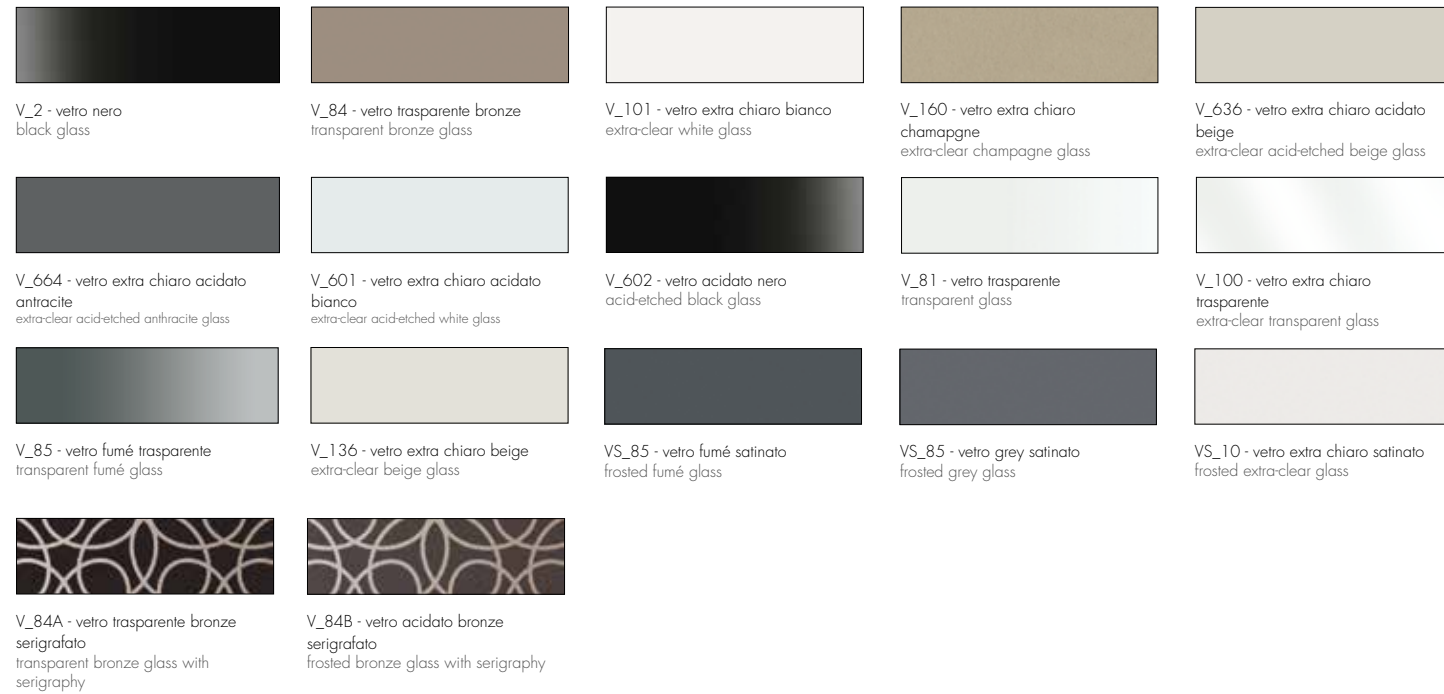


gres porcellanato - V__P | porcelain stoneware - V__P

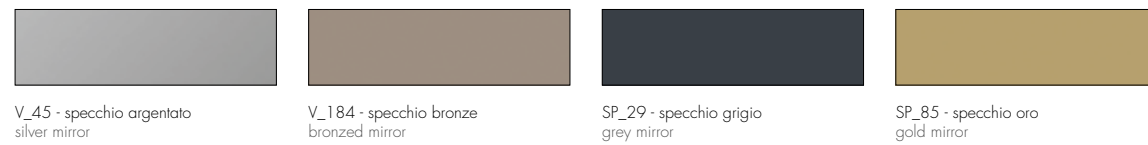


finiture | finishing

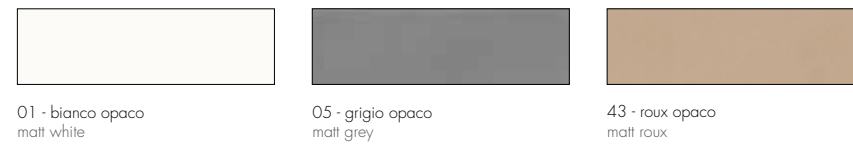
vetri - V | glasses - V



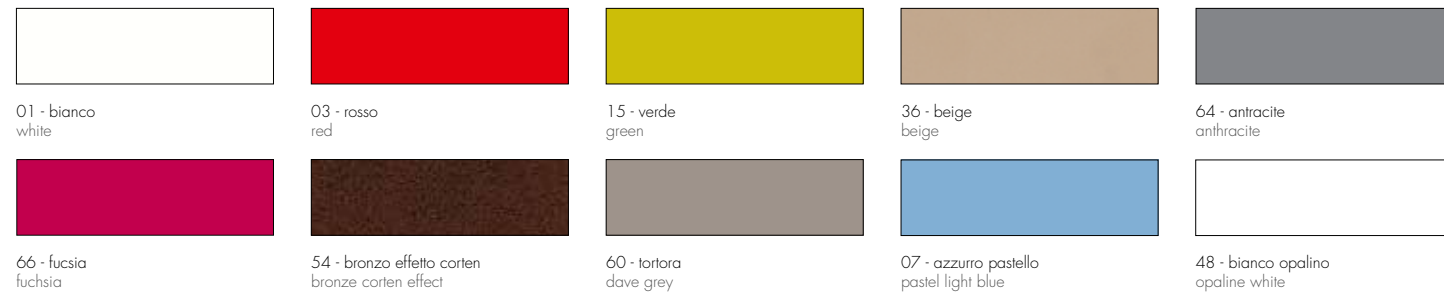
specchi - V | mirrors - V



tecnoril | tecnoril



polietilene | polyethylene

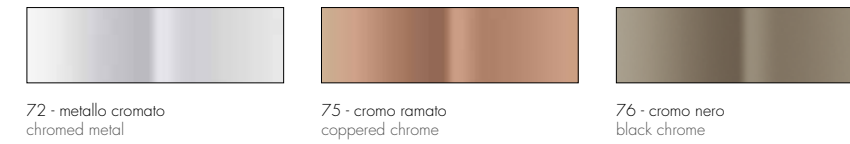


finiture | finishing

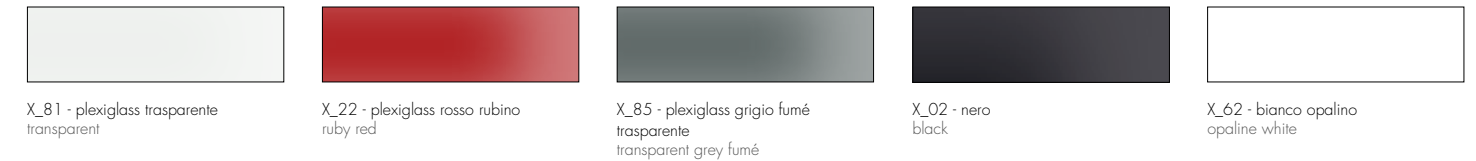
metalli | metals



cromo | chrome



plexiglass - X | plexiglass - X



tessuti e pelli | fabrics and leathers

tessuto ninfea - TN | ninfea fabric - TN



TN_04 - giallo cedro
cedar yellow



TN_08 - mandorla
almond



TN_16 - blu jeans
jeans blue



TN_17 - verde polinesia
polynesia green



TN_22 - tabacco
tobacco



TN_29 - grigio gabbiano
gull grey



TN_51 - fango
mud



TN_65 - roccia
rock

tessuto orchidea - TO | orchidea fabric - TO



TO_01 - bianco
white



TO_02 - nero
black



TO_40 - blu turchese
turquoise blue



TO_41 - rosso ciclamino
cyclamen red



TO_51 - fango
mud



TO_64 - grigio antracite
anthracite grey



TO_70 - testa di moro
dark brown

tessuto pied de poule - TP | pied de poule fabric - TP



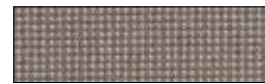
TP_04 - giallo
yellow



TP_03 - rosso mattone
brick red



TP_64 - grigio
grey



TP_60 - tortora
dove grey

tessuto gessato - GT | gessato fabric - GT



GT_04 - giallo
yellow



GT_03 - rosso mattone
brick red



GT_64 - grigio
grey



GT_60 - tortora
dove grey

tessuti e pelli | fabrics and leathers

tessuto mimosa - TK | mimosa fabric - TK



TK_03 - rosso rubino
ruby red



TK_04 - giallo
yellow



TK_17 - verde brillante
bright green



TK_34 - blu ottanio
oil blue



TK_36 - beige
beige



TK_60 - tortora
dove grey

tessuto verbena - TV | verbena fabric - TV



TV_01 - bianco
white



TV_02 - nero
black



TV_03 - rosso
red



TV_04 - giallo
yellow



TV_51 - fango
mud



TV_64 - grigio antracite
anthracite grey



TV_70 - testa di moro
dark brown



TV_91 - sabbia
sand

pelle nabuk - PN | nabuk leather - PN



PN_2 - nero
black



PN_5 - panna
cream



PN_9 - rosso bordeaux
burgundy red



PN_51 - fango
mud



PN_70 - testa di moro
dark brown



PN_73 - grigio
grey



PN_100 - ecrù
ecru

tessuti e pelli | fabrics and leathers

ecopelle - S | eco leather - S

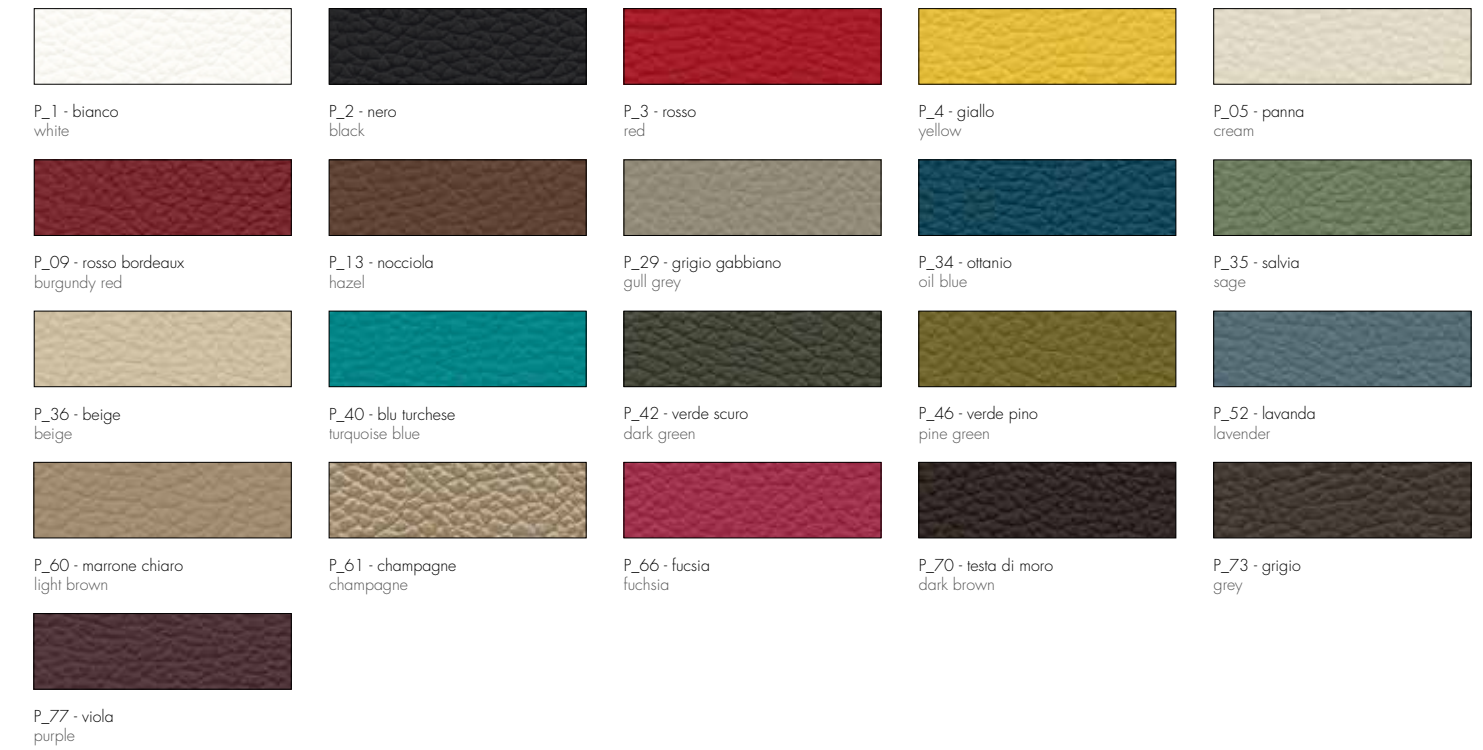


cuoio - K | thick leather - K



tessuti e pelli | fabrics and leathers

pelle - P | leather - P



pelle fiore - PF | grain leather - PF



tessuti e pelli | fabrics and leathers

velluto vega - T_ _V | vega velvet - T_ _V



T02V - nero
black



T03V - grigio marrone
grey-brown



T04V - grigio camel
camel grey



T05V - rosso ruggine
rusty red



T06V - bordeaux antico
old burgundy red



T07V - ottanio
oil blue



T08V - verde menta
mini green



T09V - glicine
wisteria



T10V - blu profondo
deep blue



T11V - seta
silk



T12V - grigio caldo
warm grey

cucitura a contrasto | contrast-stitching



0446 - blu universo
universe blue



0410 - arancio riflesso
reflected orange



0001 - bianco
white



0002 - nero
black

ecopelle nabuk - SN | nabuk eco-leather - SN



SN_01 - panna
cream



SN_03 - ecrù
ecrù



SN_04 - nocciola
hazel



SN_05 - testa di mora
dark brown



SN_06 - grigio
grey



SN_10 - ottanio
oil blue



SN_13 - grigio seta
silk grey



SN_16 - rosso bordeaux
burgundy red

Fundada por Gianni Tonin hace más de 40 años, ya desde el principio Tonin Casa ha sido un ejemplo de pasión, elegancia y búsqueda en el sector decoración.

En el 1975 su actividad principal fue el comercio de zapateros y muebles clásicos, publicando el primer catálogo en el 1982.

El éxito y la confianza de los clientes permitieron que a principio de los 90s se empezara la producción de muebles modernos. acompañados de la edición de catálogos dedicados y a la expansión del área comercial más allá del Triveneto.

Tonin Casa, desde entonces, está en constante desarrollo y crecimiento, ocupada en el comercio a nivel mundial y en la exportación de los valores del Made in Italy, con productos síntesis de belleza y función. Señales y tendencias que promueven la tradición del Design italiano en el mundo.

Vor mehr als 40 Jahren von Gianni Tonin gegründet, ist Tonin Casa von Anfang an ein Beispiel für Leidenschaft, Eleganz und Forschung in der Möbelerindustrie.

Im Jahr 1975 war ihre Haupttätigkeit der Handel von Schuhschränken und klassischem Möbel; der erste Katalog wurde 1982 veröffentlicht.

Anfang der 90-er ermöglichten der Erfolg und das Vertrauen der Kunden die Produktion einer klassischen Kollektion, die Herausgabe spezifischer Kataloge und die Entwicklung des Vertriebsnetzes über Venetien.

Seitdem wächst und entwickelt sich ständig die Firma Tonin Casa.

Sie beschäftigt sich mit dem Handel weltweit und der Ausfuhr der Werte des Made in Italy, mit Produkten, die Synthese von Schönheit und Funktionalität sind.

Zeichen und Trends fördern die Tradition des italienischen Designs in der Welt.

Fondée il y a plus de 40 ans par Gianni Tonin, la maison Tonin Casa a représenté, dès le début, la passion de l'élégance et de la recherche dans le secteur de l'ameublement.

En 1975, l'activité principale était la commercialisation de meubles à chaussures et de meubles classiques. Puis vint la publication du tout premier catalogue en 1982.

La confiance des clients et le succès engendré a déclenché, dans les années 90, la production de meubles modernes, accompagnée par la publication de brochures spéciales qui ont conduit à l'expansion du commerce au-delà de Venise et sa région.

Tonin Casa, depuis lors, a été en constant développement et en totale croissance, promue au commerce mondial et fière d'exporter les valeurs du Made in Italy, avec des produits alliant beauté et fonctionnalité ; signes et tendances qui favorisent la tradition du design italien dans le monde.

Stampa:

Grafiche Antiga

Stampato in Italia Marzo 2017

La empresa "Tonin Casa divisione della Progetto Design International s.r.l." se reserva el derecho de modificar en cualquier momento y sin previo aviso, las características técnicas de los elementos utilizados en el presente catálogo.

Algunos de los accesorios que se encuentran en las imágenes fotográficas no han sido fabricados por la empresa "Tonin Casa divisione della Progetto Design International s.r.l.". Se ruega hacer referencia al listín de precios.

La empresa "Tonin Casa divisione della Progetto Design International s.r.l." se reserva además el derecho de modificar sus productos cuando lo considere necesario y útil con el fin de mejorarlos sin perjudicar sus características esenciales.

Prohibida la reproducción total o parcial en Italia y en el extranjero.

Die Firma "Tonin Casa divisione della Progetto Design International s.r.l." behält sich das Recht vor, die Preise jederzeit und ohne besondere Benachrichtigung zu ändern.

Einige auf den Fotos abgebildete Zubehörteile sind nicht von der Firma "Tonin Casa divisione della Progetto Design International s.r.l." hergestellt. Bitte beachten Sie die Preisliste.

Die Firma "Tonin Casa divisione della Progetto Design International s.r.l." behält sich das Recht vor, notwendige Änderungen an den Produkten vorzunehmen, um sie zu verbessern, ohne jedoch ihre grundlegenden Eigenschaften zu beeinträchtigen.

Die totale oder partielle Reproduktion in Italien und im Ausland ist verboten.

La firme "Tonin Casa divisione della Progetto Design International s.r.l." se réserve le droit de modifier, à tout moment et sans aucun préavis, les caractéristiques techniques des éléments qui sont utilisés dans le présent catalogue.

Certains des accessoires qui figurent dans les images photographiques ne sont pas produits par la firme "Tonin Casa divisione della Progetto Design International s.r.l.". On est prié de consulter la liste des tarifs.

La firme "Tonin Casa divisione della Progetto Design International s.r.l." se réserve en outre le droit d'apporter à ses produits les modifications qu'elle estime nécessaires ou utiles afin de les améliorer sans pour autant nuire à leurs caractéristiques fondamentales.

La reproduction, totale ou partielle, est interdite, que ce soit en Italie ou à l'étranger.

progetto
design



Tonin Casa
divisione della
Progetto Design International srl

via Palladio, 43
35010, San Giorgio in Bosco (PD), Italy

t +39 049 9453300
f +39 049 9450725

info@tonincasa.it
c.f. P.iva IT03817150240